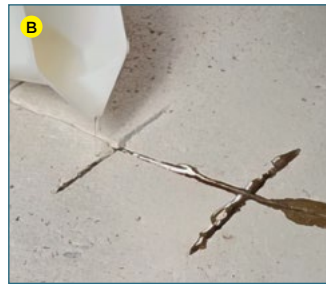


## Come ripristinare una pavimentazione industriale



Nel ripristino di una pavimentazione industriale e in generale di un pavimento in calcestruzzo assume fondamentale importanza la preparazione del supporto e la scelta di idonei materiali di rivestimento in grado di offrire un'elevata resistenza meccanica e all'usura.



### Tecnica di esecuzione

La preparazione del supporto deve prendere in considerazione i seguenti aspetti:

1. Analisi dello strato superficiale (resistenza allo strappo  $> 1,5 \text{ N/mm}$ ). In caso di resistenze più basse è necessario procedere con un trattamento meccanico dello strato superficiale (fresatura, pallinatura).
2. Pulire la superficie da olii, grassi, residui di colle, pitture o similari attraverso rimozione con mezzi meccanici e non semplicemente con acqua e detersivi.
3. Verificare la presenza di lesioni e/o giunti.
4. Le lesioni devono essere opportunamente trattate mediante tagli trasversali alla crepa e inserimento di barrette d'acciaio ad aderenza migliorata (Foto A).
5. Colare nei tagli realizzati e nella crepa la resina epossidica bi-componente **weberfloor 4712** fino a completa saturazione dei vuoti e successivo spolvero di quarzo con **weber quarzo** (Foto B-C).
6. Eventuali giunti devono essere riportati in superficie e ripristinati se ammalorati.
7. Riparazioni localizzate o pre-livellamenti possono essere realizzati con il livellante a presa rapida **weberfloor Planitec** (Foto D).
8. Prima della posa dell'autolivellante di finitura **weberfloor 4610 Industry Top** applicare sempre il primer **weberfloor 4716 Primer** (acrilico) oppure il primer epossidico **weberfloor 4712** se il sottofondo necessita di consolidamento perché poco consistente e sfarinante.
9. Le pavimentazioni cementizie così riparate e livellate possono essere ulteriormente protette e decorate con il rivestimento poliuretano **weberdry PUR coat traffic** procedendo nel seguente modo:
  - 9.1 Carteggiare leggermente **weberfloor Planitec** o **weberfloor 4610 Industry Top**.
  - 9.2 Applicare il primer **weberprim EP 2K** e successivamente procedere con l'applicazione del rivestimento poliuretano **weberdry PUR coat traffic** rispettando le tempistiche indicate in scheda tecnica.
  - 9.3 In caso sia necessaria una superficie antiscivolo utilizzare come promotore di adesione il primer epossidico **weberfloor 4712** e fresco su fresco spolverare della sabbia di quarzo lavata, essiccata e di opportuna granulometria. Il giorno dopo aspirare la sabbia in eccesso e applicare due mani di **weberdry PUR coat traffic**.

## AUTOLIVELLANTI



### weberfloor Planitec

Livellante cementizio a presa rapida per la rasatura ad altissima resistenza di pavimentazioni e pareti in interno ed esterno

p. 56



### weberfloor 4610 Industry Top

Autolivellante cementizio di finitura a rapida essiccazione, per interni, ad elevate resistenze meccaniche

p. 68

## PREPARATORI PER FONDI DI POSA



### weberfloor 4716 Primer

Primer a base di resine sintetiche in dispersione acquosa

p. 70



### weberfloor 4712

Primer epossidico trasparente bi-componente a bassissima emissione di composti organici volatili

p. 71

## FINITURA



### weberprim EP 2K

Primer epossidico bicomponente trasparente a base acqua, per superfici assorbenti e inassorbenti

p. 384



### weberdry PUR coat traffic

Rivestimento poliuretano monocomponente alifatico, stabile e resistente ai raggi UV, adatto al traffico pedonale e veicolare leggero

p. 392

## Note e avvertenze

- L'autolivellante **weberfloor 4610 Industry Top** può essere trattato con impregnanti a base di resine all'acqua per facilitarne la pulizia e la manutenzione
- Dove sono richieste resistenze chimiche particolari dovranno essere rivestiti con prodotti idonei
- Nel caso di applicazione meccanica, controllare bene il livello di fluidità secondo le indicazioni riportate sulla scheda tecnica, prima di procedere all'applicazione del prodotto

## Servizi

Visualizza i **video applicativi** sul nostro canale **Youtube**

**Saint-Gobain Italia**

Scarica la **documentazione tecnica** sul nostro **sito**

**www.it.weber**